

Passe-partout snijden

Een algemene instructie

PPT = passe-partout

Tony en Rico
2024

Fotoclub
Bellus
Imago

Stel de randvoorwaarden vast

- Afstand tot de bovenrand
- Afstand tot de linker en rechter marge
- Afmeting van de foto
 - LET OP gebruik de afmeting van rand tot rand
 - Hou rekening met 5 mm aan weerszijde wat achter je PPT verdwijnt

Snij je PPT plaat (uitgangspunt is een lijst 50x40cm)

- Snij de passe-partout in de afmeting van de lijst waarin je presenteert.
- LET OP
 - Maak altijd een kleine notitie welke hoek recht is.
 - De zijden aan die rechte hoek zijn uitgangspunt om uit te meten.
- Als je al weet of je portrait of landscape presenteert, dan is het verstandig om een pijltje te zetten wat de bovenkant moet worden.
- Als een PPT op een specifieke foto snijdt, zet er dan ook even bij voor welke foto het PPT bedoeld is.

Hoe groot moet het raam zijn in de PPT?

Een rekenvoorbeeld voor landscape foto maar portrait is gelijk.

- Breedte – 1 cm (B) van de foto deel je door 2 ($\frac{1}{2}B$)
- Als de foto gecentreerd in het midden van de PPT moet komen deel je de hoogte – 1 cm (H) van de foto ook door 2 ($\frac{1}{2}H$)

De totale breedte van de foto is 30cm

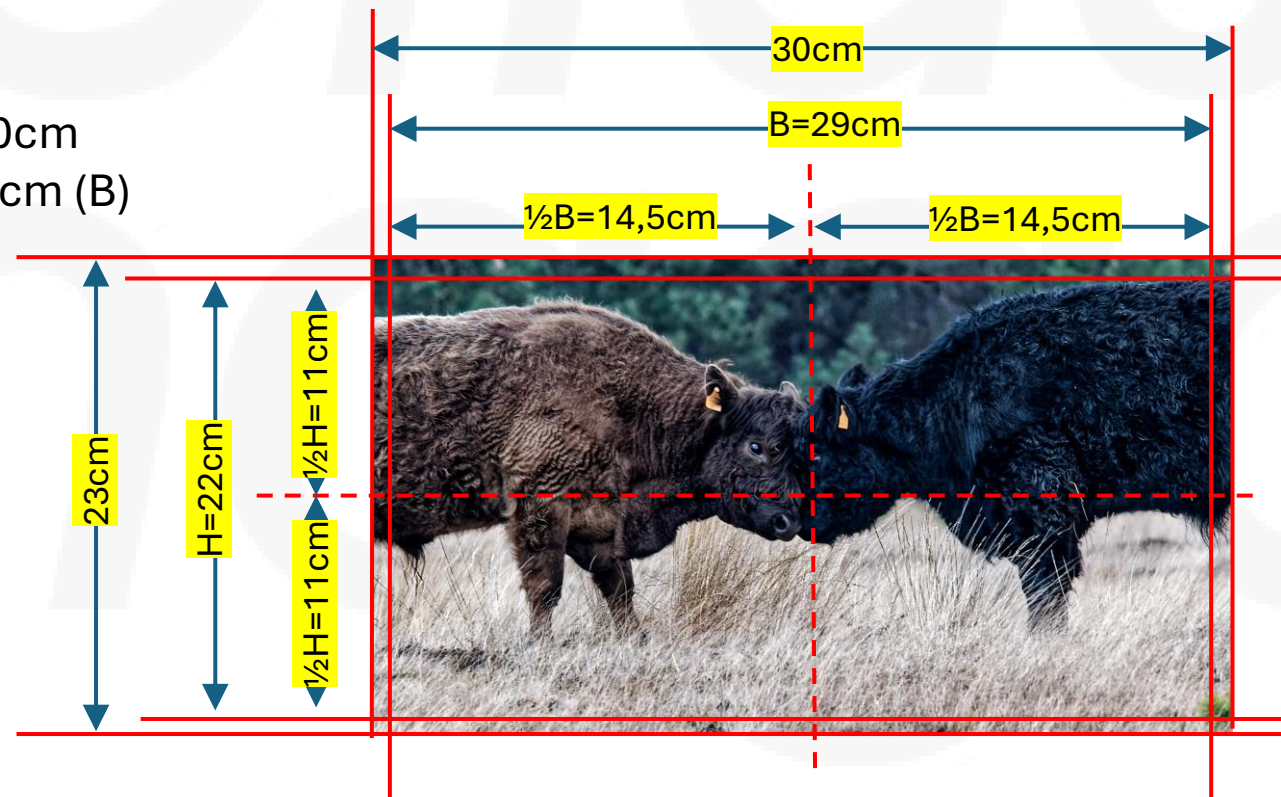
De rekenbreedte van de foto is 29cm (B)

De halve breedte is 14,5cm ($=\frac{1}{2}B$)

De totale hoogte is 23cm

De rekenhoogte is 22cm (H)

De halve hoogte is 11cm ($=\frac{1}{2}H$)



Stappen

Foto in het midden

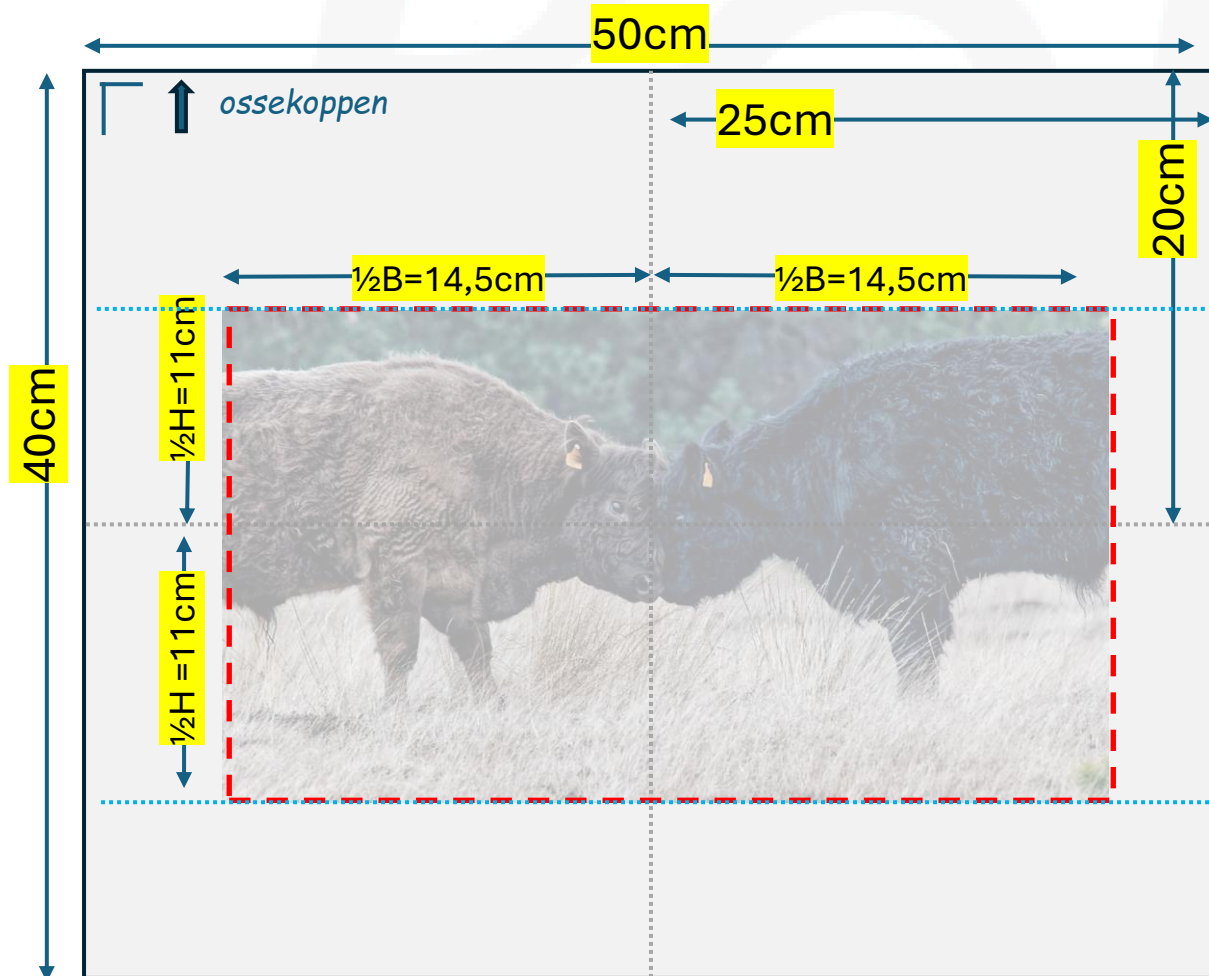
- Meet de foto en bepaal het midden aan de boven en zijkant en bepaal ($\frac{1}{2}B$ en $\frac{1}{2}H$).
- Teken in de PPT karton de middenlijnen.
- Meet af $\frac{1}{2}B$ en $\frac{1}{2}H$.
- Teken de snijlijnen (bijv. met een andere kleur).
- Controleer nog een keer door je foto op de getekende snijlijnen te leggen.

Foto op 5cm van de bovenkant

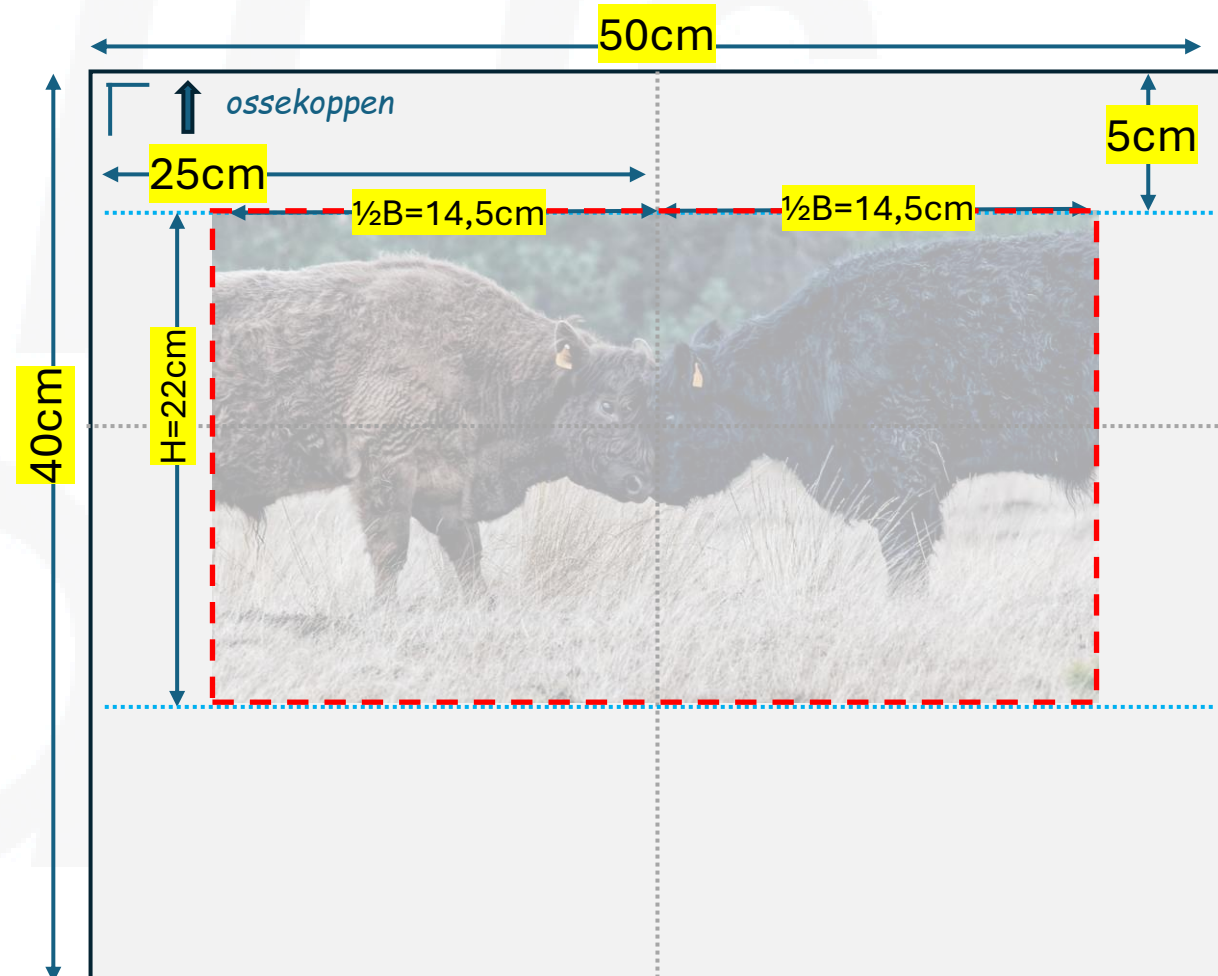
- Meet de foto en bepaal B en H en $\frac{1}{2}B$.
- Teken in het PPT de middenlijnen en de 5cm lijn vanaf de bovenkant PPT.
- Bepaal $\frac{1}{2}B$ en H.
- Teken de snijlijnen (bijv. met een andere kleur).
- Controleer nog een keer door je foto op de getekende snijlijnen te leggen.

Teken je PPT snijlijnen (---)

Voorbeeld voor Landscape



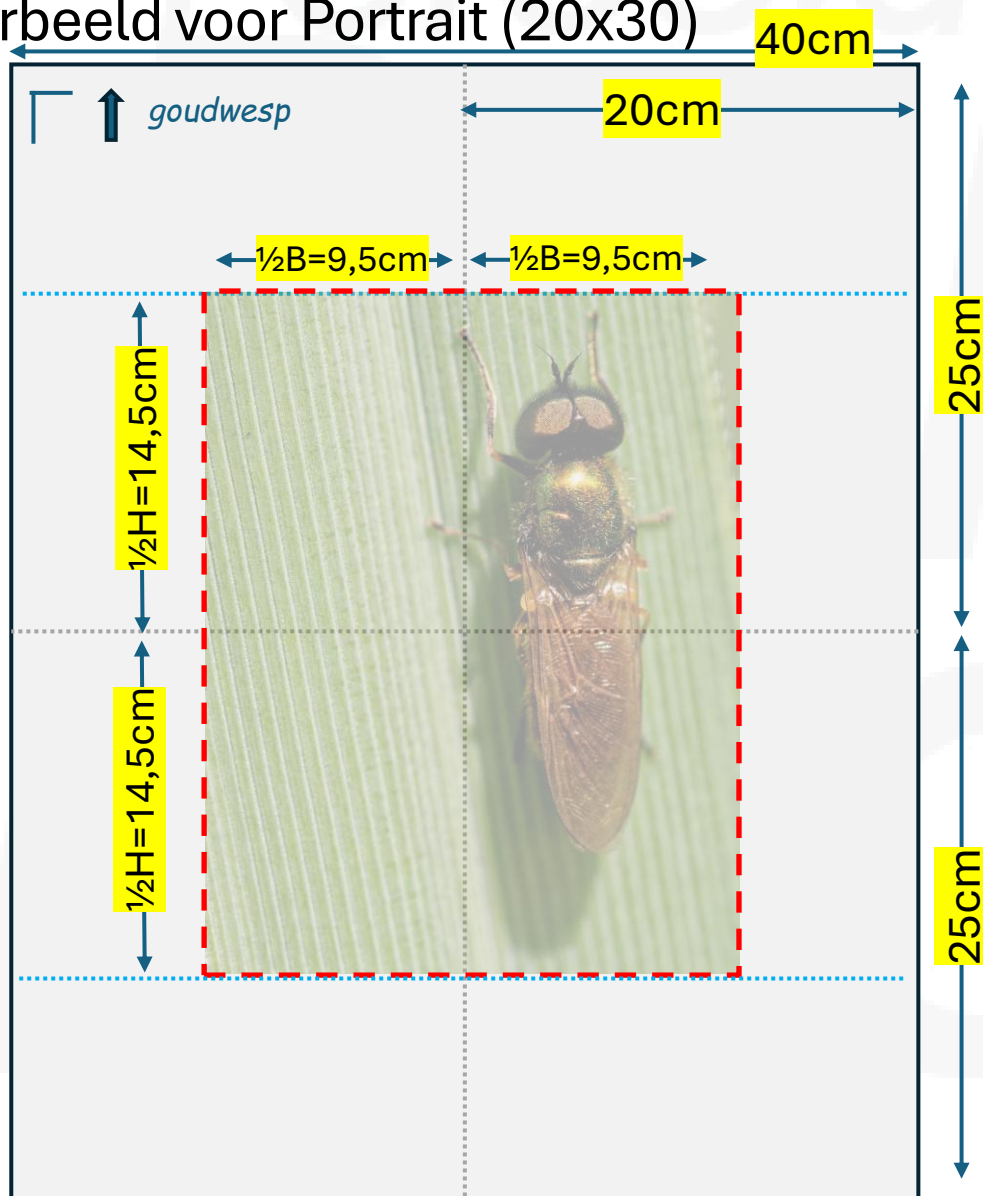
Voorbeeld foto in het midden.



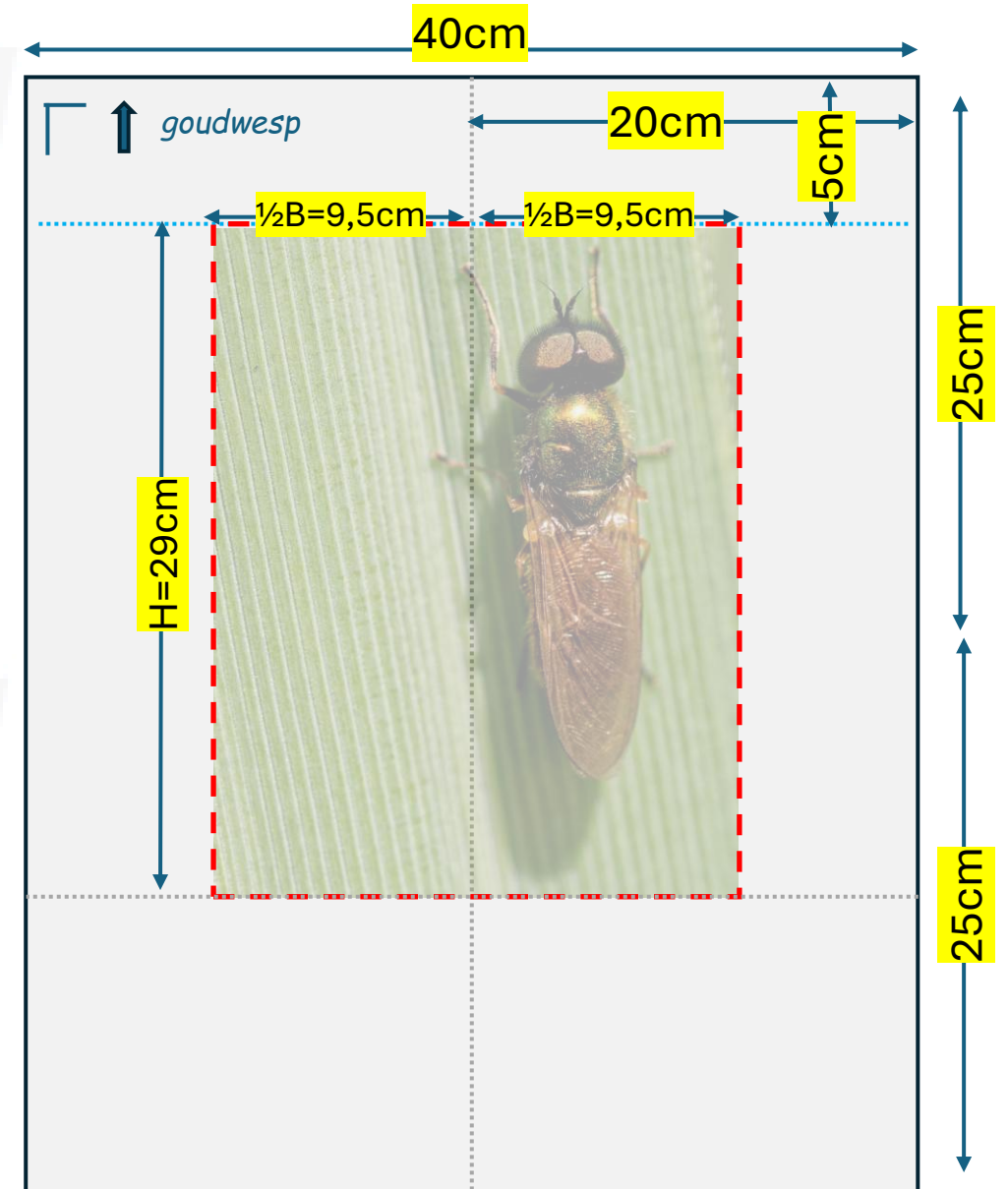
Voorbeeld foto 5 cm van bovenrand

Teken je PPT snijlijnen (---)

Voorbeeld voor Portrait (20x30)



Voorbeeld foto in het midden.



Voorbeeld foto 5 cm van bovenrand

Rekening houden met:

- Ga altijd uit van de foto die je wil inlijsten. Die is bepalend.
- Zet bij voorkeur 3 meetpunten per snijlijn uit.
- Bij het uitsnijden van het PPT raam moet je rekening houden met de uitval. Je zet je PPT mes ca 2mm buiten de snijlijn.
- Zet je PPT mes goed neer.
- Gebruik een strook PPT carton om op te snijden. Op een snijmat werkt het niet.
- Snij bij nieuw PPT carton altijd een test strook met het PPT mes. Je moet misschien de snijdiepte aanpassen.
- Als je PPT niet goed los komt dan met het hulpmes **VOORZICHTIG** lossnijden. **NIET** trekken.

Tips

- Wil je je passepartout meerdere keren gebruiken, plak dan tape rondom het frame. Je kunt de foto dan gemakkelijk uit de PPT halen zonder dat die beschadigd.
- Plak je foto met (zuurvrije) schilderstape. Die is gemakkelijk te verwijderen (als je de foto niet te lang laat zitten).
- Plak de foto op scanstick om een mooi strak resultaat te krijgen.
- Plak rondom de scanstick aan de randen nog stroken met scanstick. De passepartout gaat dan niet bollen in de lijst (zo voorkom je gapende randen).

Filmpjes

- Foto printen en inlijsten
- Foto op Scanstick plakken